

■ Линейные панельные диффузоры LDP-13, LDP-14

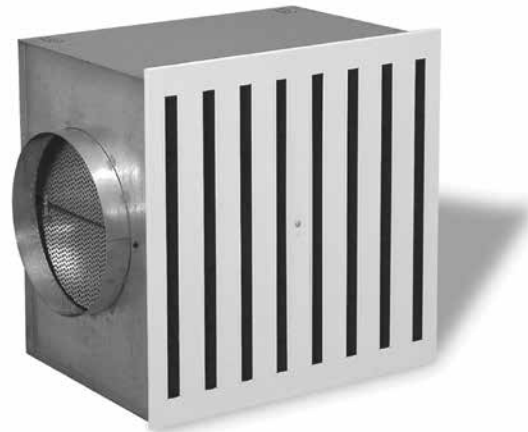
Применение

Линейный панельный диффузор предназначен для подачи воздуха в помещения высотой от 2.4 до 4 м. Подходит для подведения как теплого, так и холодного воздуха.

St



RAL 9010

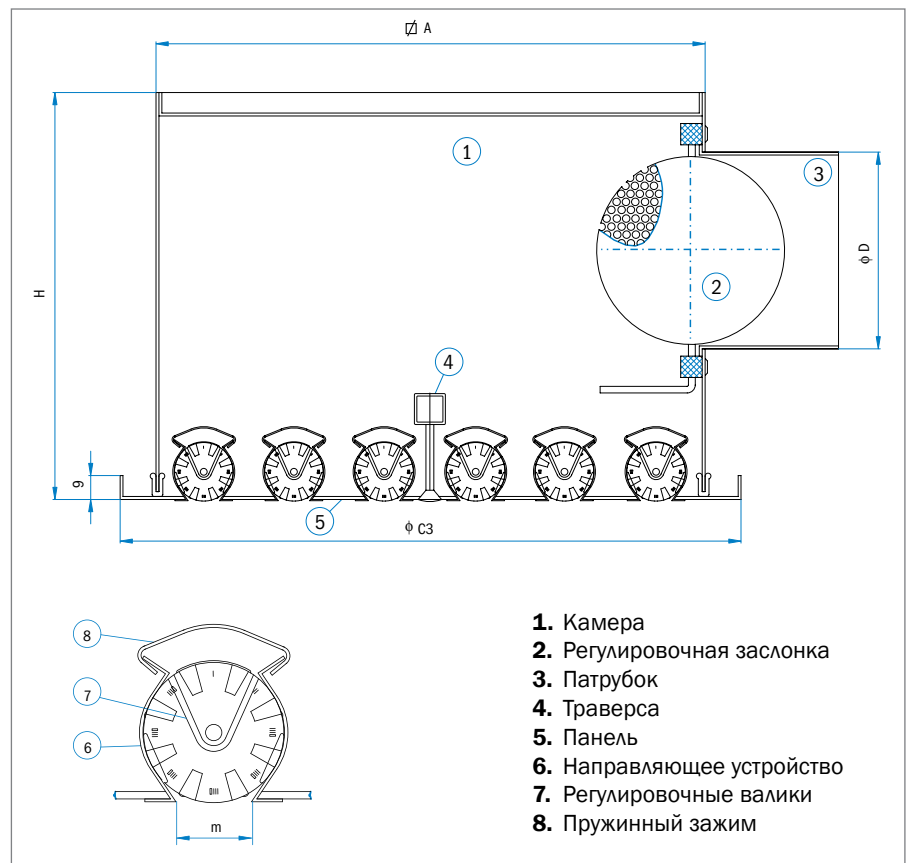


Описание

LDP-13, а так же LDP-14 состоит из панели и камеры. Панель изготовлена из листовой стали любой формы. В панели установлены продольные направляющие устройства, тесно прилегающие к стали. В направляющие вставлены валики для регулирования количества и направления воздуха из пластмассы вторичной переработки (ABC антистатик). Число прорезей зависит от величины диффузора. Панель покрашена в RAL 9010 или в любой другой цвет по заказу покупателя. Валики идентичны установленным в линейных диффузорах LDP -13, LDP -14 и покрашены в стандартный белый или черный цвет. Камера изготовлена из оцинкованной стали и имеет встроенную заслонку для регулирования потока воздуха.

Типы:

- **LDP-13** (m = 12 мм)
- **LDP-14** (m = 22 мм)



Размер	φC3	Длина прорези	φA	φD	H	LDP-13	h	LDP-14	h
						Число прорезей		Число прорезей	
400	395	300	370	198	320	8	25	6	40
500	495	400	470	198	320	10		6	
600	595	500	570	248	380	12		8	
625	620	500	570	248	380	12		8	

По заказу

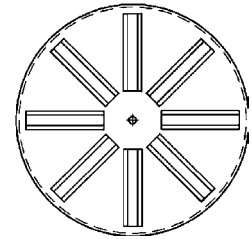
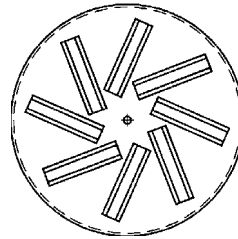
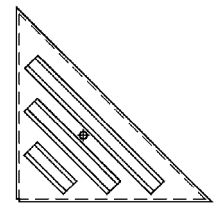
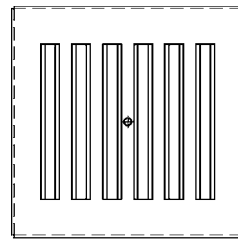
Изготавливаются любые формы панелей. Форма и размер выбирается после консультации с проектировщиком или заказчиком.

Технические данные

Определяются в зависимости от выбранной формы, модели, числа прорезей и других необходимых данных.

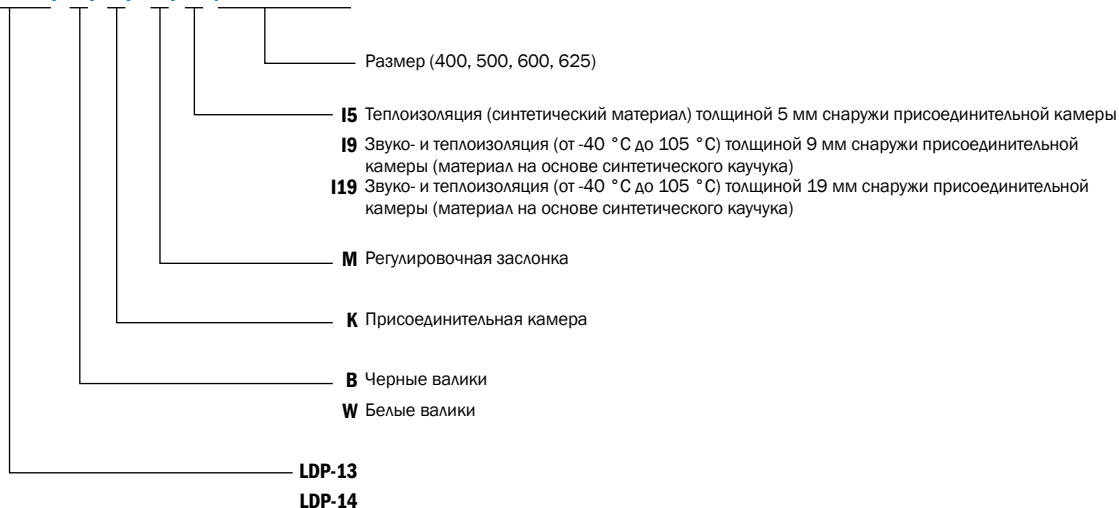
Быстрое определение расхода (у $L_{WA} < 35$ дБ(А)):

- LDP-13: расход на 1 текущий метр ≈ 100 м³/час
- LDP-14: расход на 1 текущий метр ≈ 150 м³/час



Образец заказа

LDP-13/В/К/М/І разм. 400



Примечание:

- В заказе необходимо указать желаемый цвет валиков.
- Возможна также изоляция присоединительной камеры изнутри.