

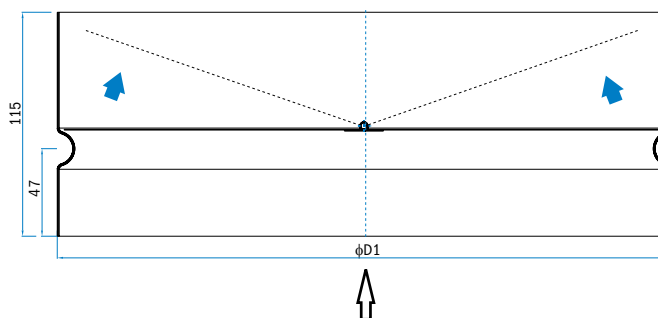
■ Обратный клапан RSK

Применение

Обратные клапаны используются для автоматического прекращения подачи воздуха при выключении вентилятора, устанавливаются в круглых воздуховодах. Лепестки сконструированы таким образом, чтобы потери давления на клапане были минимальными.

Описание

Обратный клапан состоит из корпуса, изготовленного из оцинкованной стали, и двух лепестков из тонкого алюминиевого листа. Лепестки возвращаются в положение «закрыто» с помощью пружин из нержавеющей стали при выключении вентилятора.



Направление воздушного потока

Пример заказа

Обратный клапан: **RSK**
Размер: **200**
Количество: **12**

Размер	100	112	125	140	150	160	180	200	224	250	280	300	315	355
$\phi D1$	99	111	124	139	149	159	179	199	223	249	279	299	314	354