

# Защитные жалюзийные решетки

## ■ Аллюминиевые защитные решетки AZR-3

### Применение

Алюминиевые защитные решетки AZR-3 используются в системах вентиляции и кондиционирования воздуха низкого давления для забора и удаления воздуха и одновременной защиты от наружных воздействий: дождя, птиц, крупных насекомых.

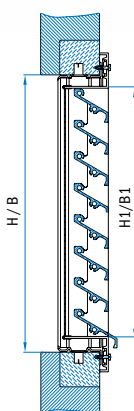
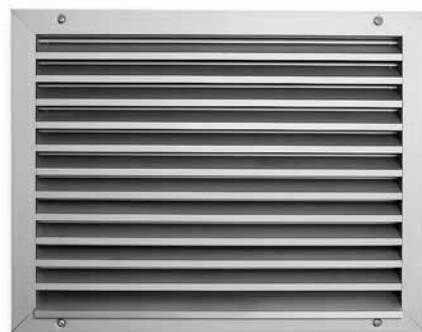
### Описание

Алюминиевые защитные решетки AZR-3 изготовлены из экструдированных алюминиевых профилей и покрыты краской натурального цвета алюминия. Состоят из несущего корпуса, створок специальной формы и оцинкованной защитной сетки. Отличаются эстетическим исполнением.

### Стандартные размеры

На выбор все комбинации ширины и высоты B1 и H1 согласно таблице размеров.

По заказу покупателя изготавливаются решетки любых промежуточных размеров.

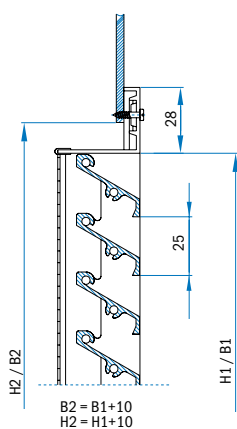


### Размеры AZR-3

H1(мм)	100	150	200	250	300	400	500	600	700	800	900	1000	1100	1200
B1(мм)			200	250	300	400	500	600	700	800	900	1000	1100	1200
n	4	6	8	10	12	16	20	24	28	32	36	40	44	48

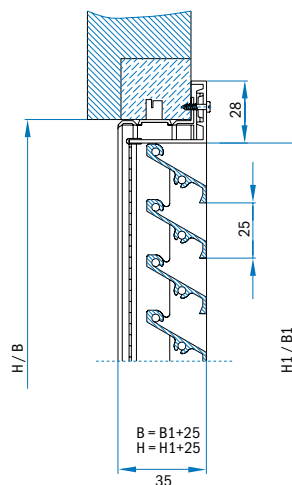
n - количество створок

### Способы монтажа



Защитная решетка прикрепляется винтами непосредственно к воздуховоду.

Обозначение: AZR-3



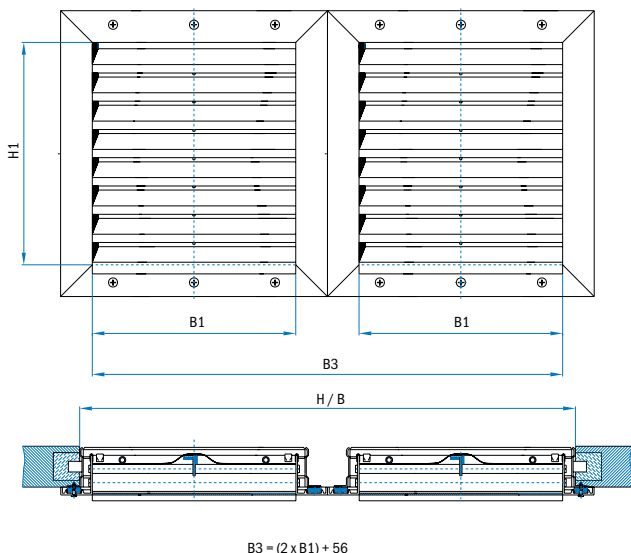
Защитная решетка прикрепляется винтами к встроенной раме из стального уголка.

Обозначение: AZR-3/2

## Монтаж нескольких стандартных алюминиевых защитных решеток

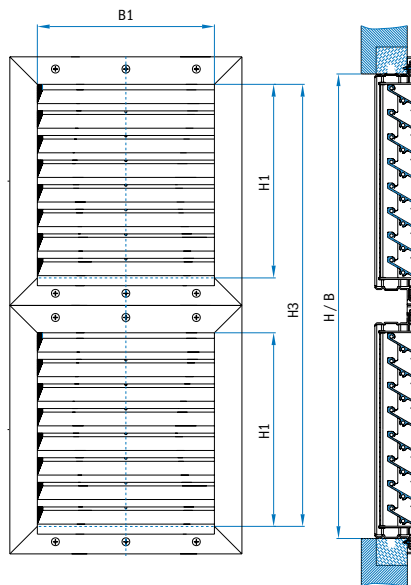
### Комбинация по ширине:

Можно комбинировать любое количество решеток.



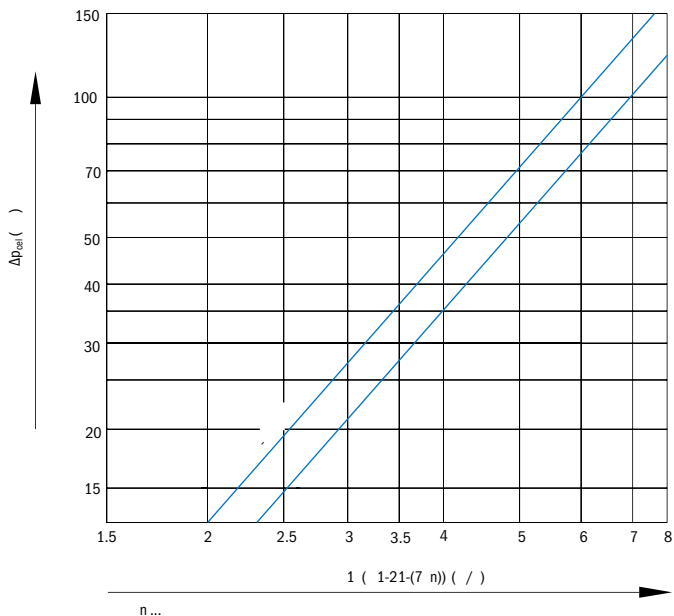
$$B3 = (2 \times B1) + 56$$

### Комбинация по высоте:



$$H3 = (2 \times H1) + 56$$

### Диаграмма для определения потерь полного давления



Потери полного давления определяются по диаграмме в зависимости от скорости воздуха в свободном сечении.

### Пример

$A_{ef} = B1 \times (H1 - 21 - (7 \times n))$  выражен в м<sup>2</sup>, где n-количество створок.

$B1 = 600 \text{ мм}, H1 = 300 \text{ мм}, n = 12$

$Q = 1450 \text{ м}^3/\text{час}$

$A_{ef} = 600 \times (300 - 21 - (7 \times 12)) = 117000 \text{ мм}^2 \geq 0,117 \text{ м}^2$

$v = (Q / 3600) / A_{ef} = (1450 / 3600) / 0,117 = 3,44 \text{ м/с}$

$\Delta p_{\text{пол}}$ из диаграммы	приток	36 Па
	вытяжка	28 Па

### Пример заказа

Алюминиевая защитная решетка

со встроенной рамой: **AZR-3/2**

Размеры: **B1 = 600 H1 = 300**

Количество: **5**